



古民家 de がんす

一般社団法人全国古民家再生協会広島第一支部 活動報告 2015年秋号



一般社団法人全国古民家再生協会広島第一支部、〒731-0222、広島市安佐北区可部東 5-22-33-10
<http://www.kominka-hiroshima.org/> info@kominka-hiroshima.org 082-814-5302

1 はじめに

7月11日（土）に古民家カフェ「一葉」で、古民家 de 交流会を開催致しました。

明治に建てられてた古民家を、オーナー自ら1年がかりで改装、和モダンの素敵なカフェにされました。

後に一葉となる古民家との運命的な出会いや、改装にかけた熱い想いを伺うことができました。

当時の面影が残る古民具や日用品などが、カタチや役割を変えて大切に再生され、店内を彩っていました。富士山や松原が描かれた寄木造の欄間は、伝統的な逸品で他にはない特別な存在感がありました。



素晴らしい欄間に会場から歓声が！

客間の窓にはめこんである格子は、木を組み合わせただけで、一切固定されていないもの。長い年月、崩れることなく美しいままの状態を保っているとは、まさしく職人技です。

他にも、16 畳もあるトイレや、シャンデリア、外国性の布で飾られた 2 階の蔵を利用した個室など、とにかくみどころが満載でした。

魅力的に古民家を残す工夫や、「和」を残しながらも、適度に「洋」を取り入れるバランスのとり方など、大変興味深く、勉強になりました。今後も古民家ファンの心をくすぐるイベントを開催し、皆様と楽しんでいきたいと思っております！

【古民家鑑定士 藤原紀子】



古民具にも再び命が吹き込まれます



オーナーの話に聞き入る参加者

「古民家」とは…

築 50 年以上経った建物を古民家と定義します。

「古民家鑑定士」とは…
築 50 年以上の住宅を調査鑑定し、古民家鑑定書を発行することができる資格です。

2 古民家レポート ～広島の素敵な古民家のお店を紹介します～



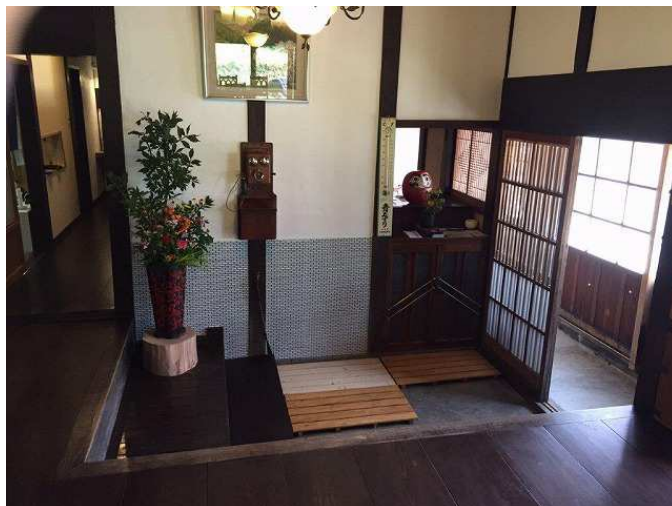
材木商を営んでいた豪農の民家は気品あふれる佇まい



背紙を張り替え再生させた襖



一日一組限定 予約制の茶室



趣あふれる玄関土間が出迎えてくれる



足を伸ばして座れるカウンター席



レトロ家具にこころ癒される



【左】夜のさくら亭と【右】料理イメージはさくら亭ホームページからご提供いただいたもの。詳しい情報は「空城さくら亭」で検索下さい。

明治末期頃に建てられた築100年以上の古民家を再生し、2014年秋にオープンした会席料理のお店です。

土日限定、完全予約制の会席料理は、季節の食材や地元の野菜、日本海の新鮮な魚をふんだんに使い、四季折々の美味しさが詰め込まれています。

平日はケーキとコーヒーを楽しめるカフェ（予約不要）として気軽に立ち寄れるのも嬉しい♪

離れには茶室があり、一日一組限定で会席料理を提供してくれます。日々の忙しさを忘れさせてくれる特別なゆったりした時間が流れます。

目前に広がる、ひと際存在感のある大きな2本の桜は「河野邸の桜」として有名なソメイヨシノで、あたり一面の咲く山桜とともに、桜の季節には名所として遠方より沢山の人が訪れます。

3年前に現さくら亭が空き家バンクに登録されたのをきっかけに、「古民家を残していきたい」という思いから、オーナーが地元の業者さんと共に技術を持ち寄り、2年越しの再生を経てさくら亭をオープンさせたとのこと。こだわりの庭園、美しい桜、凛とした上品さと気品のある古民家を一つつ甦らせた、オーナーと地元の方の想いの詰まった「さくら亭」で日本の美しさを再確認しに出かけてみてはいかがでしょうか。

私がおすすめします！ 古民家鑑定士 横山 直樹

伺った日は8月の猛暑日にも関わらず、店内はクーラーがかかっているかのように、とても涼しく、驚きました！！

自然の涼しい風が吹き抜け、日本家屋の素晴らしさを改めて感じる事ができ、ゆったりと過ごすことができました。

桜の季節をはじめ、日本の持つ四季折々の良さを感じることができる貴重な空間です。是非、芸北まで足を運んでみてください！

空城 さくら亭 (そらじょう さくらてい)

住所／広島県山県郡北広島町橋山 11-4

定休日／火曜日（祝日は営業）・冬季休業（要確認）

営業時間／（平日）10:00～17:00

（土日祝日）11:30～17:00 / 18:00～

※会席料理は要予約

連絡先／0826-35-0251

3 古民家コラム ～貸ギャラリーとしての古民家～

私の知人が設計した古民家ギャラリー「かくれ舎」さんが広島市西区古江にあります。

古いモルタルを使い、数寄屋造り（日本の伝統様式の一つで数寄屋＜茶室＞風を取り入れた住宅の様式）の在宅だったとのこと。

ギャラリーとして使用できるように再生するとともに、新たに古材を持ち込み使用することにより、さらに趣あふれる空間になりました。なかでもベランダのデッキは私の大のお気に入りです！

現在は、月に数回、ギャラリースペースとして雑貨や焼き物など、古き良き雰囲気合うイベントが開催されています。

私の友人グループが「でくのぼう展」という個展を年1回、かくれ舎さんで開催しています。

「手先は器用だけど不器用な生き方しかできない男達の物語」がテーマで、かくれ舎さんの素朴けれども凛とした雰囲気がとてもよく似合っています。

多種多様な仕事をもつ男達の作品は個性あふれるユニークなものばかりですので、是非、見に行ってください！

【古民家鑑定士 畑山成美】

ギャラリー **かくれ舎** (かくれや)
住所／広島市西区古江新町 6-29

連絡先／082-274-0185
定休日／月・火曜日 第一・第三日曜日 ※詳細要確認

4 イベントのご案内

■ 8月20日（木）～12月25日（金） 「再築大賞」ノミネート作品を募集しています！

全国の設計者・施工業者の皆様から「再築基準」を満たす作品を募集、一般投票によって「再築大賞」を決定します。詳しくは「再築大賞」で検索して、公式サイトをご参照下さい。

■ 10月11日（日） イベント「可部の町めぐり」にて古民家パネル展を開催します！

可部夢街道「中川醤油」さんの敷地をお借りして、フォトパネル展を開催します。

■ 11月 ※日程調整中 イベント「街並み散策」を開催予定です！

■ 12月12日（土）～12月13日（日）

「HIROSHIMA DESIGN DAYS 2015」にて古民家パネル展を開催します！



5 古民家 Dream ～古民家で夢を実現した方のご紹介～

広島第一支部に、カフェ開業の可能な古民家物件紹介のご相談を受けたのがきっかけで、森保千晴さんに出会いました。

良い出会いでご縁を繋ぐことができ、空き家だった古民家を森保さんにご紹介。森保さんの情熱で、古民家が再び人の集まる場所として蘇りつつあります！

5人のお子様のお母様をしながらの、古民家探し、開業準備と可愛らしい見かけによらず、パワフルな森保さんの奮闘をご紹介します。

□■プロフィール■□ お名前：森保千晴



お店情報：お店の名前は考え中(*▽*) 古民家カフェをオープン♪

広島市安佐南区沼田町大字吉山2846-1



家族構成：旦那様とお子様5人の7人家族

簡単な経歴：結婚後、5人のお子様を育てつつ、自宅でショッピングイベントなどを開催。永年の夢であった古民家カフェの来春オープンに向け、自ら古民家を改装中。

元々、小学校まで1時間半もかかる田舎に住んでいたという森保さん。ご自宅も縁側や茅葺き屋根のある古民家で、昔から「田舎」や「古民家」に深い親しみを感じられていました。

「お客様が自宅のようにくつろいでもらえる癒しのカフェを造りたい！！」心の中で温め続けた夢を叶える舞台を探し始めたとき、ご自身が育った環境が自然と思い出されたそうです。

そこから、5人のお子様を育てつつの古民家探しがスタート！

「大変だったことはなんですか？」の質問に真っ先に、「物件が見つからなかった」と即答の森保さん。不動産屋さんに手当たり次第に連絡したり、現地で空き家を見つけてはご近所の方に聞き込み調査をしたりと、情報収集に明け暮れる毎日を過ごされたとのこと。



森保さんが購入した古民家

そんな森保さんの頑張りがヒシヒシと伝わるなか、私共がご紹介した物件契約が無事完了したとの報告をいただいた時は本当に嬉しかったです！

「都会カフェにはない、田舎ながらの風景や癒しを提供したい。」と語る森保さん。イベントの開催の経験を活かし、地域を盛り上げてくれることと思います。

雪解けの季節にオープンを目指す森保さんのお店の詳細については冬号で詳しいご案内を致します。

現在、森保さんは有志の方とともにご自身で店舗を改装中です。無償でお手伝いが可能な方がおられましたら、当協会までご連絡下さい。

【古民家鑑定士 貴船 一樹】

6 古民家講座 ～もっと伝えたい！古民家の魅力～

古民家鑑定士による古民家の豆知識をお伝えします！

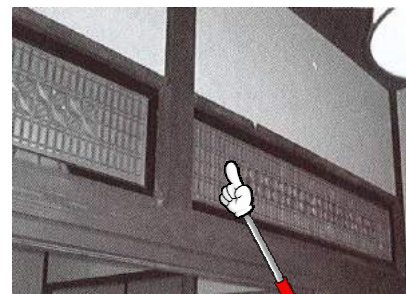
■ らんま 欄間 ■

欄間とは天井と襖ふすまや障子しょうじが入っている開口部に挟まれた、通常は壁になっている部分に入る、通風などのために使われる細長い木製の部材です。

欄間は建物の品格を表し、寺院や伝統的な和風住宅には欠かすことができず、古くは平安時代から愛されてきた装飾物です。

現代は住まいが洋風化し、和室のない家も多く、見る機会も少なくなりました。

種類は大きく分けて下記の3つが一般的です。

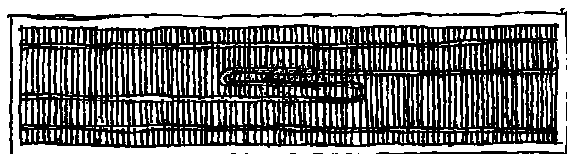


欄間

①木目を生かしながら彫刻した「彫刻欄間」ちょうこくらんま



②細い棧木の格子組木の「箴欄間」さんぎ おさらんま



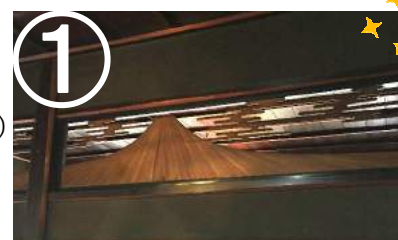
③杉の※まさめ柾目板に透かし彫り加工をした「透かし彫り欄間」すかしほりらんま



※年輪に対して、垂直に切り取った材が柾目材で、水平に切り取った材が板目材になります。

先日訪れた古民家で大変めずらしい欄間を見つけました！素晴らしい欄間を二種類ご紹介します！

① 寄木細工よせぎ（色や木目など、異なる木片を組み合わせて模様を描き出す細工）の様に、桐材を貼り合わせて富士山を表した欄間（右①画像）



② 彫刻欄間と透かし彫り欄間が合わさった欄間（右下②画像）



欄間の産地は大阪と富山県の井波町いなみでしょう。井波彫刻の基となったと言われているのが、井波町「端泉寺」の山門（正門）で、非常に素晴らしい彫刻を見ることができます。山門前の八日町ようかまち

どおりでは、工房が並び、店先に自慢の作品が飾られ、訪れた人々を楽しませてくれます。

是非、一度、たずねてみて下さい。

【古民家鑑定士 西原 勝】

7 古民家情報 in 広島 ～古民家に住みたい！貸したい！売りたい！をサポート～

協会にご相談をいただいている、古民家活用や移住の希望情報です。

掲載希望（無料）や情報の詳細については協会までお問い合わせください！

●東広島市安芸津町の古民家を貸したいです！

築105年の古民家です。しっかりした構造で、床下補強もされています。

屋根瓦は一部修繕が必要な箇所もありますが、少し手を加えれば、今後さらに長い時間生活できそうな建物です。



●ゲストハウスとして活用したいです！

広島県内でゲストハウスとして使える古民家を探しています。詳細は応相談。

●別荘として古民家に住みたいです！

子供が広島市内に住んでいるので、私たちの別荘と子供たちの週末の家として利用したい。

広島市内から車で1時間以内の場所で探しています！50坪程度の広さで海の近くを希望します。

●東広島市安芸津町の古民家を売りたいです！

温暖な気候で人気の安芸津町の物件で、海まで2分と好立地です。築70年の古民家でキッチンはそのま利用が可能です。風呂、トイレ、室内はリフォームが必要です。お値段の交渉にも応じます。



物件情報や掲載希望についてのお問い合わせ先

TEL 082-814-5302

E-mail info@kominka-hiroshima.org

掲載物件以外にもご相談物件はございます。お気軽にお問い合わせ下さい。



8 古民家暮らしレポート ～わたしらしさを詰め込んだ古民家暮らし～

ひまわり畑や君田温泉で有名な三次市君田町で、古民家暮らしを楽しむ「熊さん」取材させて頂きました！

熊さん（60代男性）は実家の古民家を、より居心地の良い空間にするべく、ご自身の手でコツコツと再生。そんな熊さんの手造りリフォームは楽しさと遊び心にあふれています！

静かな古民家で「FULL ポリウムで JAZZ を楽しもう！！」と仲間を呼んで、都会ではできない贅沢な遊びを満喫したり、和紙でできた真ん丸の照明が、夜になると反射で「月」に見えるようにと建具に絶妙な仕掛けをして「お月見部屋」を造ったりと、今までどこにもなかった斬新なもの。

この斬新な再生が、見事なまでに古民家にマッチしていて、「古民家本来の趣ある心地良さ」×「楽しめる集いの古民家」を演出しています。熊さん、実はお料理もとっても上手で、熊さん家にお邪魔したら、ついつい長居をしてしまいます（笑）そんな、ステキな熊さんの暮らしの一部をご紹介します！

【古民家鑑定士 濱野美恵】



仲間とジャズを楽しむ空間。窓から見える一本の木が熊さんのお気に入り



居心地が良すぎなんです！



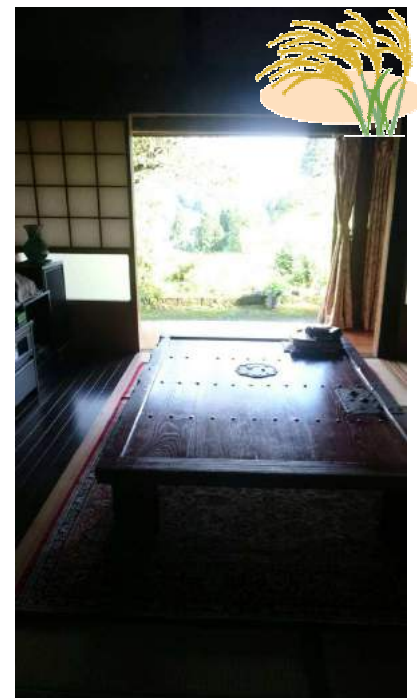
「月」を兼ねている照明！！！！



農具や趣あふれる民具も大切にされている



立派な梁は古民家ならではの！！



蔵扉を再利用して造ったテーブル

冬号では熊さんの囲炉裏（いろり）造りをレポートさせていただきます！お楽しみに、(*´▽`)/

9 広島支部 会員のご紹介

●^{きぶね}貴船 ^{かずき}一樹

古い物が大好きで、自ら集めた古材とノウハウで自宅を建築。「ワクワクする古民家」をテーマに活動をしています。

所属/ (有) キブネ建設

●^{にしはら}西原 ^{まさる}勝

古民家のデザインは地域の特性が活かした、バランスの良い優れた建物が多く、伝承に関わる事ができればと思っています。

所属/西原デザイン事務所

●^{はたやま}畑山 ^{なるみ}成美

特に茅葺き屋根の古民家が好きで、「これぞ日本の原風景」茅葺きの民家を探す探索をしています！

所属/CS NOB

●^{くすべ}楠部 ^{こうじ}晃士

日本の伝統文化「古民家」を現代から未来に残せる様、頑張っ活動しています。

所属/KUSUBE建築工房(株)

●^{ふじわら}藤原 ^{のりこ}紀子

生活感のある古民家が好きです

そこに住んでいる方のお話を伺って、一緒に当時に思いを馳せて楽しんでいます！

所属/(株)ウエルウエル

●^{たかはし}高橋 ^{なおえ}尚江

建物・街並み・手仕事等、「古いもの・こと」なら何でも好きというだけで扉を叩き、うっかり(笑)開いた隙間に入った世界！

「古き良き」を発受信できる、お節介な窓口を目指しています！

●^{やました}山下 ^{えいさく}栄作

古民家が好きで「田舎に住みたい」「昔ながらの住まい方がしたい」人が集まってみんなで楽しくお酒を飲む…そんなことを夢見ています。

所属/ヤマシタハウジング合同会社

●^{やまもと}山本 ^{あきひろ}晃弘

昔ながらの風景が好きで、想いを共にする仲間に出会うべく会員の会へ入会！会を通じて昔ながらの良さをじっくり見つけるきっかけづくりにします！

●^{よこやま}横山 ^{なおき}直樹

古民家の色合いや匂い等、昔なつかしい日本の伝統ある建物を少しでも残していけるよう、頑張っしていきたいです。

所属/(有)公宝建設

●^{どい}土居 ^{かずのり}一憲

今まで、仕事ではコンクリート造や鉄骨造が主体ですが、本物の木造が大好きです。

古民家にこだわることなく棟梁の技術など興味を持っています。

所属/(株)オービット設計

一般社団法人 全国古民家再生協会広島第一支部

731-0222 広島市安佐北区可部東 5-22-33-10
TEL:082-814-5302 FAX:082-516-7545
info@kominka-hiroshima.org
http://www.kominka-hiroshima.org

担当/

全国古民家再生協会
古民家