



# 古民家 de かんす

一般社団法人全国古民家再生協会広島第一支部 活動報告 2016年春号



一般社団法人全国古民家再生協会広島第一支部, 〒731-0222, 広島市安佐北区可部東 5-22-33-10  
http://www.kominka-hiroshima.org/ info@kominka-hiroshima.org 082-814-5302

## 1 イベントレポート ～HIROSHIMA DESIGN DAYS 2015に参加しました～

12月12日(土)～13日(日)にかけて開催された、「HIROSHIMA DESIGN DAYS 2015」に参加しました。

このイベントは中四国地方において多様な分野で活動するデザイン団体、デザイン学校、地元の企業が中心となって開催し、デザインを「見る」だけでなく、セミナーで「学ぶ」、ワークショップで「体験する」などデザインを身近に感じることができるような企画や展示が多数あるイベントです。



パナソニック広島中町ビルにて開催されました

当支部も古民家の持つ高いデザイン性をより多くの方に感じてもらう貴重な場として、同イベントにて古民家フォト甲子園及び再築大賞の写真パネル展をさせて頂きました。

「古民家鑑定」についての質問をされる建築関係の方、日本家屋の造りについて熱心にメモを取りながら質問される学生の方、ご来場者の方に興味深く写真を見ていただくことが出来ました。



特に、若い方が古民家に対して深い興味を示されていて、古民家を次世代に残すことの重要性を改めて感じた貴重な二日間でした。

「古民家」とは…

築50年以上経った建物を古民家と定義します。

「古民家鑑定士」とは…  
築50年以上の住宅を調査鑑定し、古民家鑑定書を発行することができる資格です。



【古民家鑑定士 畑山成美】



ワークショップでは楽しみながらデザインを学ぶことができる企画が多数ありました！

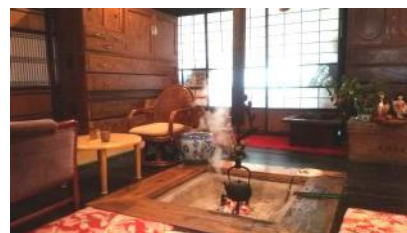
## 2 古民家レポート ～広島の素敵な古民家のお店を紹介します～



湯来温泉近くにある風情のある築100年以上の古民家。



座敷個室やテーブル個室があり、お子様連れも大歓迎♪



湯来温泉近くの「もみじ」さんは、築100年以上の古民家で、郷土料理の味わえるお店です。御主人の実家を改装された店内は、桐のタンスなどの古民具が飾られ、また、囲炉裏の炭の香りがほのかに広がり、昔を感じさせるステキな空間です。料理は、地元で採れた旬の山菜や薬膳のスープが大正や昭和の器で出され、目も舌も大満足です♪「ゆったり」をトコトン味わえる、おもてなしの隠れ家ですよ♪

郷土料理  
**もみじ**

住所／広島市佐伯区湯来町菅沢 660

営業時間／12:00～17:00 (平日)

12:00～20:00 (土日祝)

連絡先／082-983-1381

※完全予約制

私がおすすめします！

古民家鑑定士 藤原紀子

ご夫婦二人でされている「もみじ」さんの素朴で暖かい雰囲気と、季節の素材を活かした料理が大好きです！

何った日は雪のちらつく寒い一日でしたが、暖炉裏端の席で、古民家ならではの趣と心のこもったお料理を頂いて、ホクホクと暖まりました♪



ロケーション抜群！吉山を一望できる築100年の古民家



国産小麦にこだわった焼菓子店

musica furniture  
×  
焼菓子店 粉麦



店内の家具はすべてオリジナル

家具屋の旦那様、焼菓子店の奥様が共同で営むお店で、「現代風に再生するべき場所」と「手を加えず昔を活かす場所が」とても上手に調和した素敵な空間です。

奥様のつくる焼菓子は、素材を活かした素朴ながらも奥深い味わいでとにかく美味♥

店内に展示されている旦那様のオリジナル家具からはどれも本物の素晴らしさを感じることができ、味も雰囲気も満喫することができます♪

musica furniture

×

焼菓子店 粉麦 (こなむぎ)

住所／広島市安佐南区沼田町吉山 246-2

営業時間／11:00～16:00

定休日／月・火曜日 (祝日を除く)

連絡先／082-839-3553

私がおすすめします！

古民家鑑定士 貴船明子

友達に頂いた焼菓子が、あまりに美味しくてお店を紹介してもらいました。

甘すぎるお菓子が苦手な私ですが、粉麦さんの焼菓子は、ほどよい甘さで、ドンドン食べれる美味しさです(^^^)

旦那様の造られる家具もとても素敵で、お店の雰囲気も抜群ですよ♪



### 3 全国会員大会に参加して

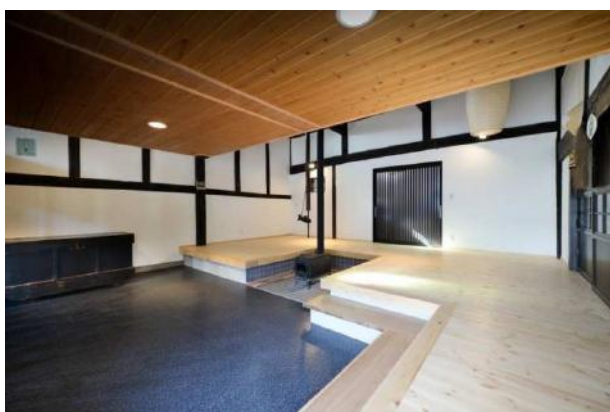
2月19日、東京都の「ホテルグランドアーク半蔵門」にて、  
（一社）全国古民家再生協会「第6回全国大会」が行われました。

本年度、取り組みを進めていた『再築基準検討委員会』、『住育ガイ  
ドラン検討委員会』、『平成の大工棟梁育施策検討委員会』など  
の委員会報告などが行われました。



再築検討委員会 委員長 杉本龍一氏による説明

これからの古民家インスペクションの重要性や、現場で活躍される大工さんや職人さんに対して  
適切な仕事のあり方や、新しく職人を志す若者に対する取り組みなどの報告がありました。



林野庁長官賞受賞 『集う空間と近代空間』(株)亀岡工務店

第3回再築大賞 林野庁長官賞（再築大賞）の発表も  
行われました。

家業の農業を継ぐために、両親が住む実家を完全分離  
型の二世帯住宅にリノベーションされた『集う空間と  
近代空間』を建築した、福島県の株式会社亀岡工務店  
様が受賞されました。

（一社）全国古民家再生協会特別会員で古民家のイン  
バウンド活用の第一人者であるアレックス・カー氏に  
よる「ニッポン景観論 ～壊してはいけない”眺め”が  
ある～」と題したテーマによる講演が行われました。

自らの体験談などを交え、世界と比べ日本の景観意識  
の違いをわかりやすくお話しして頂きました。

大変貴重な講演をお聞きすることができ、改めて、日  
本の古民家の素晴らしさを痛感致しました。



アレックス・カー氏による講演

その後、平成27年度の定時総会などが行われました。終了後、懇親会も行われ全国の仲間たちと交流を  
深め合いました。全国大会で学んだ事や感じた事を広島での活動に生かしていきたいと思います。

【古民家鑑定士 貴船一樹】



H28.2.19 撮影 古民家ネットワーク

## 4 広島県内おすすめスポット ～隠れた名所をお伝えします～

広島市中区本通りの「広島アンデルセン」、広島の方であれば一度は入ったことのあるお店ではないでしょうか。店舗改装中の為、3月1日より仮店舗にて営業中の、アンデルセンの歴史と建物の魅力についてお伝えします。

アンデルセンの建物は、1925年、帝国銀行として建築されたもので、1945年の原爆投下時に、全壊を免れた貴重な建造物です。



街のシンボルにもなっている広島アンデルセン



原爆の被害を受けた帝国銀行

ヨーロッパの「古いものを新しく活かす」よき習慣にならい、1967年、被爆建物を買い取り、2F建てのベーカリーとレストランの複合施設としてよみがえらせたのが、広島アンデルセンの始まりです。

まさに、私たちの「古民家再生」の活動の先駆け的活動を行われていたということです！

また、トレイによるパンのセルフ販売方式を日本で初めて導入。日本中に広めたお店でもあります。

建物は、左右対称の構造・短形窓・正円アーチなど、ルネサンス様式の特徴がとても魅力的です！

日本の古民家とは見かけは違いますが、時を経るごとに増す重厚さと美しさは、重なりあう部分が多くあります。

建替後のオープンは2020年の予定です。

原爆の被害が残る外壁は、「原爆の生き証人」としてそのまま利用すること。

次世代に受け継がなければいけない「歴史」と「建物の魅力」、アンデルセンにはそんな深い想いが詰まっている場所だと改めて感じました。



アンデルセン側面の歴史が刻まれたパネル



仮店舗にて元気に営業中♪

2020年にどんな顔を見せてくれるのか…。

リニューアルしたアンデルセンが今からとても楽しみです。



人魚が印象的な看板

【古民家鑑定士 山本晃弘】



## 5 古民家講座 ～もっと伝えたい！古民家の魅力～

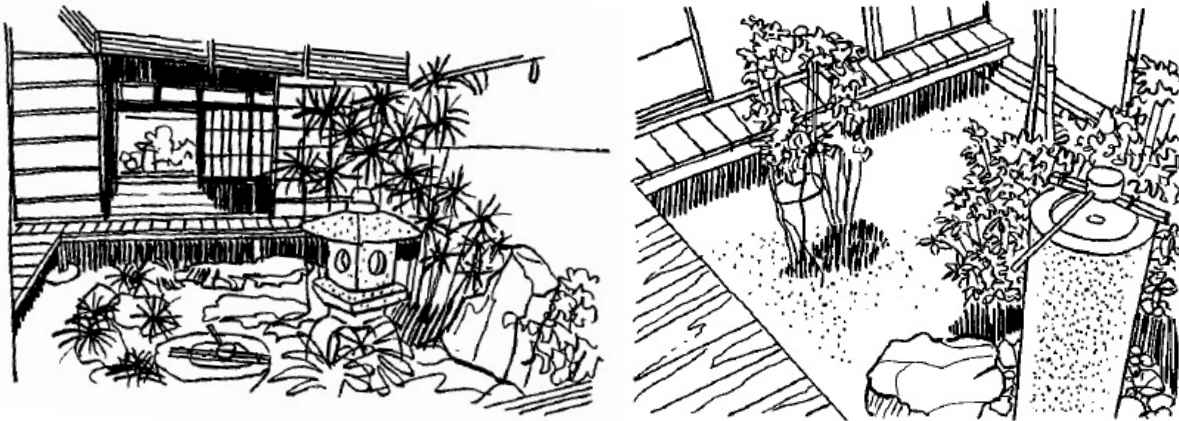
古民家鑑定士による古民家の豆知識をお伝えします！

### ■ 坪庭 ■

坪庭とは建物で囲まれた空間にある庭を言います。

坪庭は開口が狭く、奥行の長い京町屋で採光と通風を確保する為に設けられた空間が起源です。

草花や竹、飛び石、灯籠を配し、四季のうつろいを取り込み、趣向をこらし、鑑賞や癒しを目的としています。



京都では建物の表から裏口まで続く土間のことを「通り庭」と言い、これは屋根のある土間部分をさします。「通り庭」は、表側の「店庭」と、流しがあるプライベートな空間の「走り庭」とがあり、「走り庭」は吹き抜けで梁が見えます。これは奥行きのある京町屋の風の通り道の為です。

京都以外では「通り土間」と言われることが多いです。

坪庭以外で、古民家の前に設けられる庭は「前庭」と呼ばれる、客を迎える為のスペースで、石を敷き、アプローチを明確にし、季節の花を植え、地域のコミュニティの場とし、半公共的な機能を持たせている場合もあります。

茶室に通ずる庭は「露地」と言い、もとは町屋の家を結ぶ細長い通路のことで、「路地」の字をあてていたが、江戸時代中期に茶室に付随する庭園として、「露地」が使われるようになりました。

露地には、飛び石、つくばい、腰掛、灯籠が配されています。

暖かな春を感じるこの季節、「古民家の春」とともに「庭の春」も楽しんでみてはいかがでしょうか？

【文・イラスト 古民家鑑定士 西原 勝】

## 6 古民家情報 in 広島 ～古民家に住みたい！貸したい！売りたい！をサポート～

広島第一支部にご相談をいただいている、古民家活用や移住の希望情報です。

掲載希望（無料）や情報の詳細については当支部までお問い合わせください！

### ●広島市西区～草津の古民家を探しています！

店舗として利用可能な物件で、賃貸、売買、どちらの可能性も視野に探しています。

隠れ家的なイメージで進めたいので、必ずしも、メイン通りに面する必要はありません。

### ●東広島市安芸津町の古民家を貸したいです！

築105年の古民家です。しっかりした構造で、床下補強もされています。

屋根瓦は一部修繕が必要な箇所もありますが、少し手を加えれば、今後さらに長い時間生活できそうな建物です。



### ●ゲストハウスとして活用したいです！

大竹～岩国方面でゲストハウスとして使える古民家を探しています。詳細は応相談。

**第5回**  
**古民家フォト甲子園**  
応募期間  
平成28年2月19日  
～平成28年8月31日  
作品応募  
受付開始



中高生部門



小学生部門

古民家フォト甲子園

検索





## 7 古民家暮らしレポート ～わたしらしさを詰め込んだ古民家暮らし～

三次市君田町で古民家暮らしを楽しむ「熊さん」の自然の中で暮らす知恵と楽しさをレポートさせて頂きました！

熊さんの住む茂田地区では、クマ対策に力を入れています。柵などを張って対策をするのはもちろんのこと、クマの餌となる柿を木に残しておかないよう採取します。

驚くのは、そのとても食べきれない大量の柿を使い、地元の女性グループに熊さんたち男性も仲間入りして、「モダン柿ジャム」ブランドを立ち上げ、商品化までされたこと！

食べきれない量の柿を捨ててしまうのは簡単だけど、そうはしない。ジャムを作り、販売して、地域を活性化させる。今やジャムづくりは柿だけにとどまらず、ブルーベリー、梅、かぼちゃとドンドンと広がっています。

「無駄にせず循環させる」私たちの古民家を活かす活動の原点を改めて感じました。

古民家のこと、茂田のこと、熊さんのこと、「もっと知りたい！」「遊びに行きたい！」方は、是非、私まで声をかけて下さいね(\*^^\*)  
【古民家鑑定士 濱野美恵】



左上 ふき、左下 ごこみ、右上 ふきのとう、右下 葉わさび

熊さんのお家から見える一本の木  
茂田の川、美味しい水も自慢♪

モダンジャムシリーズ



私の釣った魚を料理して待ってま〜す



熊さんのお母さんは今年で90歳！  
健康の秘訣は、よく食べ、よく働き、よく寝ることだそうです♪ くまさん



大切に保管されている民具

### 三次市君田町茂田ってどんなところ？

- ・標高 500m 大雪地帯
- ・昼夜の寒暖差
- ・色・味の濃い米・花・野菜
- ・見晴らし良好
- ・きれいな水・空気・風
- ・輝く星空、群れとぶホタル
- ・溪には山女魚、オオサンショウウオも

●柿の実活用♪モダンくまジャム●

## 8 広島支部 会員のご紹介

きぶね かずき  
● 貴船 一樹

古い物が大好きで、自ら集めた古材とノウハウで自宅を建築。「ワクワクする古民家」をテーマに活動をしています。

所属/ (有) キブネ建設

にしはら まさる  
● 西原 勝

古民家のデザインは地域の特性が活かした、バランスの良い優れた建物が多く、伝承に関わる事ができればと思っています。

はたやま なるみ  
● 畑山 成美

特に茅葺き屋根の古民家が好きで、「これぞ日本の原風景」茅葺きの民家を探す探索をしています！

くすべ こうじ  
● 楠部 晃士

日本の伝統文化「古民家」を現代から未来に残せる様、頑張って活動しています。

所属/KUSUBE建築工房(株)

ふじわら のりこ  
● 藤原 紀子

生活感のある古民家が好きです

そこに住んでいる方のお話を伺って、一緒に当時に思いを馳せて楽しんでいます！

たかはし なおえ  
● 高橋 尚江

建物・街並み・手仕事等、「古いもの・こと」なら何でも好きという想いだけで扉を叩き、うっかり(笑)開いた隙間に入った世界！

「古き良き」を発受信できる、お節介な窓口を目指しています！

やまもと あきひろ  
● 山本 晃弘

昔ながらの風景が好きで、想いを共にする仲間に出会うべく会員の会へ入会！会を通じて昔ながらの良さをじっくり見つけるきっかけづくりにします！

どい かずのり  
● 土居 一憲

今まで、仕事ではコンクリート造や鉄骨造が主体ですが、本物の木造が大好きです。

古民家にこだわることなく棟梁の技術など興味を持っています。

所属/(株)オービット設計

はまの みえ  
● 濱野 美恵

昔の人はどんなことを考え、後世に伝えたいと思ったのでしょうか。

地域文化や民話、あなただけが知っているお話をわたしに教えてください！

いしだ てるき  
● 石田 照輝

建築に携わってきて、日本古来の伝統構法、和に魅了され、この協会を通じて古民家の良さを発信していきたいと思っています。

所属/(有)石田土建

そらだ ひてき  
● 空田 秀樹

どんな建物にも造った人の想いが込められています。その中で「古民家」が一番好きなのです。

なんで？特に理由はありません、住人十色です。

好きな「古民家」で皆でワイワイそんな夢を妄想中です。

所属/広島ビルド(株)

一般社団法人 全国古民家再生協会広島第一支部

731-0222 広島市安佐北区可部東 5-22-33-10

TEL: 082-814-5302 FAX: 082-516-7545

info@kominka-hiroshima.org <http://www.kominka-hiroshima.org>

担当/

KOMINKA  
古民家